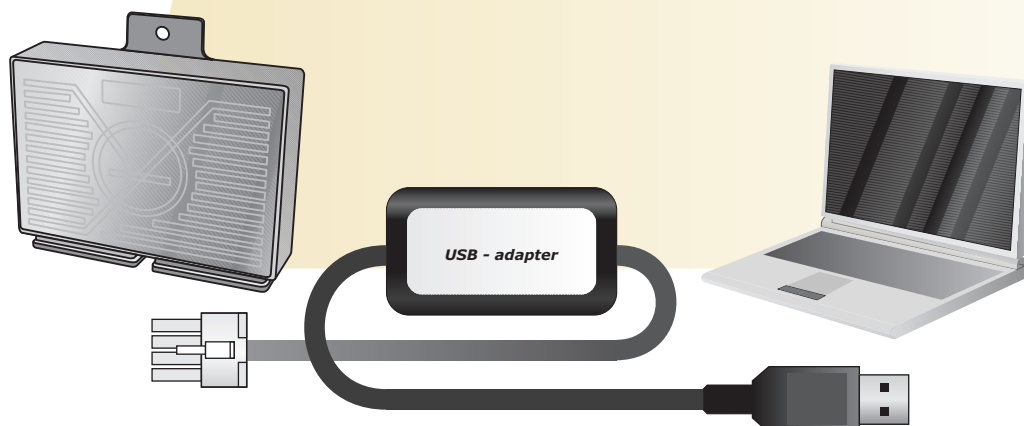


USB adapter

TAMONA

USB адаптер с оптоизоляцией

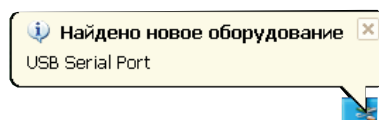


USB адаптер - устройство, обеспечивающее интерфейс связи между устройствами TGstream или ProGas и персональным компьютером (ПК) через USB порт. Также, благодаря гальванической развязке адаптер изолирует ПК от высоковольтных статических разрядов, возникающих в автомобиле.

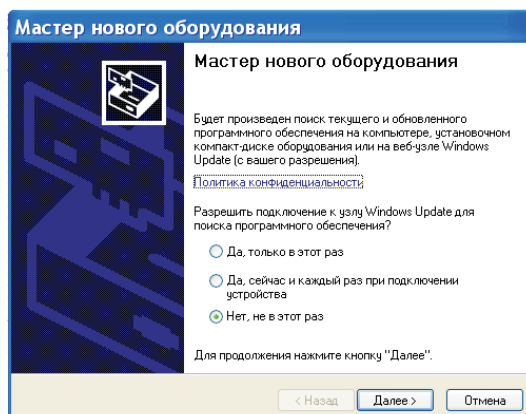
Установка драйверов на ПК

Установка драйвера производится только при первом подключении адаптера к ПК. Далее приведены наиболее общие инструкции по установке драйвера адаптера в операционной системе ПК Windows XP.

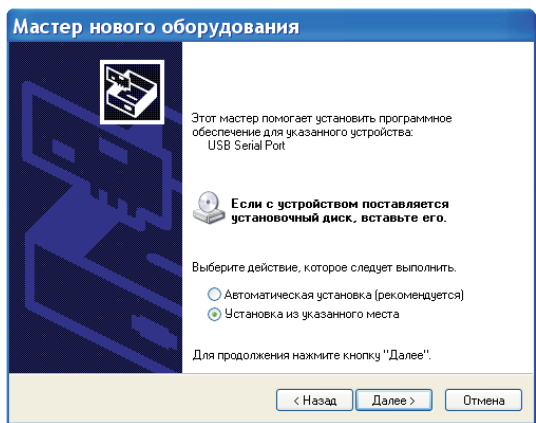
1) Вставить разъём в USB-гнездо ПК. В правом нижнем углу экрана появится сообщение о новом найденном оборудовании и запустится "Мастер нового оборудования".



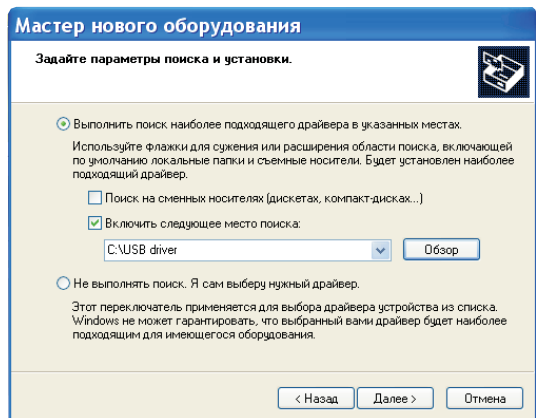
2) В появившемся окне выбрать "Нет, не в этот раз" и нажать кнопку "Далее".



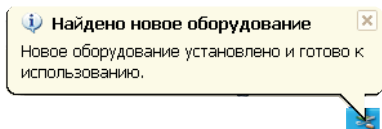
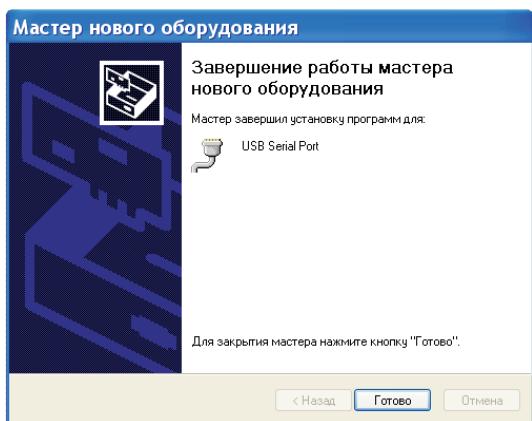
3) Далее следует указать, что установка драйвера будет произведена из указанного места. Выбрать “Установка из указанного места” и нажать кнопку “Далее”.



4) Выбрать “Выполнить поиск наиболее подходящего драйвера в указанных местах” и отметить “Включить следующее место поиска”. Нажать кнопку “Обзор” и указать директорию, где находится драйвер. Драйвер находится на прилагаемом к устройствам TGstream и ProGas фирменном компакт-диске в \USB drive\ директории, а также на сайте и FTP сервере фирмы TAMONA. После выбора директории нажать кнопку “Далее”.



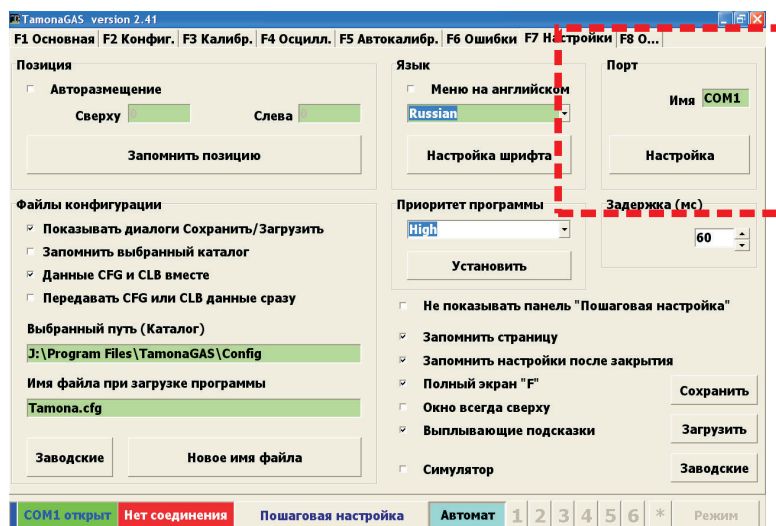
5) После завершения установки нажать кнопку “Готово”.



6) “Мастер нового оборудования” запустится ещё раз. Повторить шаги 1 - 5.

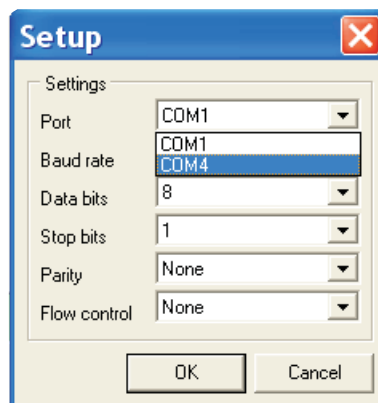
Настройка порта в программе TamonaGas

1) Запустить программу TamonaGas. Перейти к закладке F7 “Настройки”.



2) В панели “Порт” нажать кнопку “Настройка”.

3) В открывшемся окне выбрать новый COM порт, например COM4. Все остальные установки оставить без изменений. Нажать кнопку “OK”.



Правильностью выбора порта является зеленый цвет панели состояния порта и надпись “Порт открыт”.



Технические характеристики

Поддержка операционных систем	Windows 98, 98SE, ME, 2000, Server 2003, XP, Server 2008, Vista
Спецификации USB	USB 1.1 и USB 2.0
Источник питания	Шина USB (+5 В, 15 мА) и ProGas или TGstream (+12 В, 15 мА)
Напряжение изоляции	3750 В
Общая длина кабеля	2,2 М
Температурный диапазон	-40 ... +85 °С

Распиновка кабеля

GND - “масса”
+12 V - источник питания
TXD - выход данных
RXD- вход данных

